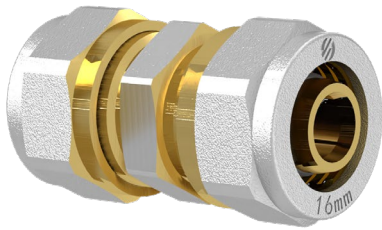




ACCESORIO DE COMPRESIÓN MULTICAPA

Accesorios de compresión para tubo multicapa donde la conexión con el tubo se realiza por compresión del sistema bicono – tuerca.



- Latón Europeo en calidad DW (4MS) aprobado para su uso en aplicaciones de agua potable.
- Paso del agua libre de Níquel para una mayor salubridad.
- Doble junta tórica.
- Bicono de compresión metálico.
- Un mismo accesorio para dos tubos: 25x2,5 y 26x3,0.
- Acabado exterior niquelado.



FICHA TÉCNICA ACCESORIOS DE COMPRESIÓN MULTICAPA

DESCRIPCIÓN PRODUCTO

Accesorios de latón para instalaciones de tubos multicapa donde la conexión con el tubo se realiza mediante compresión del sistema-tuerca bicono.

Este sistema permite el desmontaje de la conexión durante la instalación, como un reapriete posterior.

APLICACIONES

Los accesorios de latón para tubos de multicapa son adecuados por su diseño y materiales para su uso en:

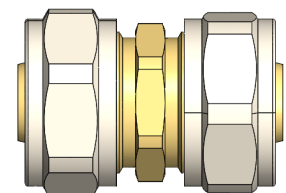
- Instalaciones de fontanería de agua potable y agua caliente sanitaria.
- Redes de distribución de agua.
- Sistemas de calefacción por radiadores o suelo radiante.

Y en general, a todas aquellas aplicaciones en las que se empleen tubos multicapa de acuerdo con las condiciones de servicio especificadas.

DIMENSIONES GENERALES, PRESIÓN Y TEMPERATURA

MANGUITO UNIÓN

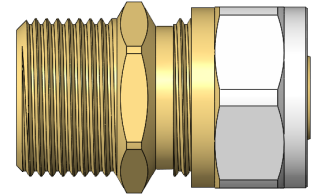
Código	Medida	PN (BAR)	Rango Temp. (°C)*
864010A	16 X 2,0	16	0 a 95
864012A	18 X 2,0	16	0 a 95
864015A	20 X 2,0	16	0 a 95
864020A	25 X 2,5 (26 X 3,0)	16	0 a 95
864025A	32 X 3,0	16	0 a 95



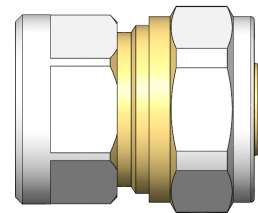
* Excluida congelación


MANGUITO MACHO

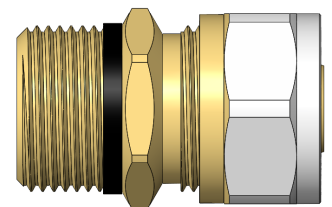
Código	Medida	PN (BAR)	Rango Temp. (°C)*
863505A	16 X 2,0 - 3/8M	16	0 a 95
863510A	16 X 2,0 - 1/2M	16	0 a 95
863515A	16 X 2,0 - 3/4M	16	0 a 95
863512A	18 X 2,0 - 1/2M	16	0 a 95
863520A	20 X 2,0 - 1/2M	16	0 a 95
863525A	20 X 2,0 - 3/4M	16	0 a 95
863540A	25 X 2,5 (26 X 3,0) - 3/4M	16	0 a 95
863545A	25 X 2,5 (26 X 3,0) - 1M	16	0 a 95
863550A	32 X 3,0 - 1M	16	0 a 95


MANGUITO HEMBRA

Código	Medida	PN (BAR)	Rango Temp. (°C)*
863005A	16 X 2,0 - 3/8H	16	0 a 95
863010A	16 X 2,0 - 1/2H	16	0 a 95
863015A	16 X 2,0 - 3/4H	16	0 a 95
863012A	18 X 2,0 - 1/2H	16	0 a 95
863020A	20 X 2,0 - 1/2H	16	0 a 95
863025A	20 X 2,0 - 3/4H	16	0 a 95
863055A	25 X 2,5 (26 X 3,0) - 3/4H	16	0 a 95
863060A	25 X 2,5 (26 X 3,0) - 1H	16	0 a 95
863065A	32 X 3,0 - 1H	16	0 a 95


MANGUITO MACHO CON JUNTA ANTIGOTEO

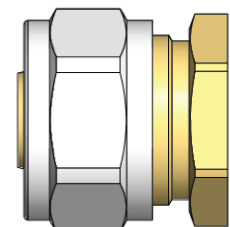
Código	Medida	PN (BAR)	Rango Temp. (°C)*
863610A	16 X 2,00 - 1/2M	16	0 a 95
863620A	20 X 2,00 - 1/2M	16	0 a 95



* Excluida congelación.

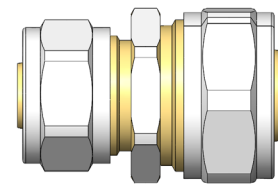
TAPÓN COMPRESIÓN

Código	Medida	PN (BAR)	Rango Temp. (°C)*
867210A	16 X 2,00	16	0 a 95
867220A	20 X 2,00	16	0 a 95

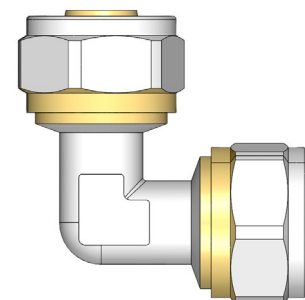



MANGUITO REDUCCIÓN

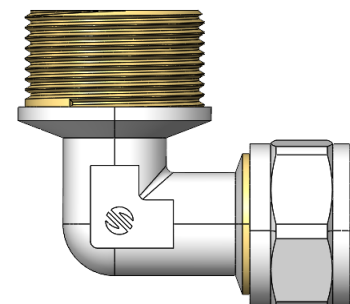
Código	Medida	PN (BAR)	Rango Temp. (°C)*
864510A	20 X 2,0 – 16 X 2,0	16	0 a 95
864540A	25X2,5 (26X3,0) - 20X2,0	16	0 a 95
864545A	32X3,0 - 25X2,5 (26X3,0)	16	0 a 95


CODO DOBLE

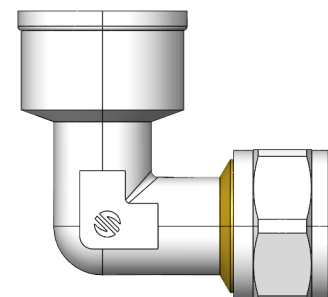
Código	Medida	PN (BAR)	Rango Temp. (°C)*
865010A	16 X 2,0	16	0 a 95
865012A	18 X 2,0	16	0 a 95
865015A	20 X 2,0	16	0 a 95
865030A	25 X 2,5 (26 X 3,0)	16	0 a 95
865035A	32 X 3,0	16	0 a 95


CODO MACHO

Código	Medida	PN (BAR)	Rango Temp. (°C)*
866010A	16 X 2,0 – 1/2M	16	0 a 95
866015A	16 X 2,0 – 3/4M	16	0 a 95
866020A	20 X 2,0 - 1/2M	16	0 a 95
866025A	20 X 2,0 - 3/4M	16	0 a 95
866050A	25 X 2,5 (26 X 3,0) - 3/4M	16	0 a 95
866055A	25 X 2,5 (26 X 3,0) - 1M	16	0 a 95
866060A	32 X 3,0 - 1M	16	0 a 95


CODO HEMBRA

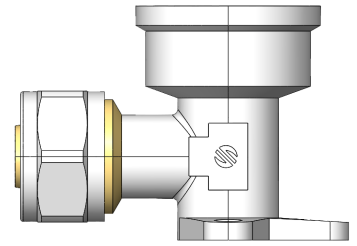
Código	Medida	PN (BAR)	Rango Temp. (°C)*
865510A	16 X 2,0 – 1/2H	16	0 a 95
865515A	16 X 2,0 – 3/4H	16	0 a 95
865520A	20 X 2,0 - 1/2H	16	0 a 95
865525A	20 X 2,0 - 3/4H	16	0 a 95
865540A	25 X 2,5 (26 X 3,0) - 3/4H	16	0 a 95
865545A	25 X 2,5 (26 X 3,0) - 1H	16	0 a 95
865555A	32 X 3,0 - 1H	16	0 a 95



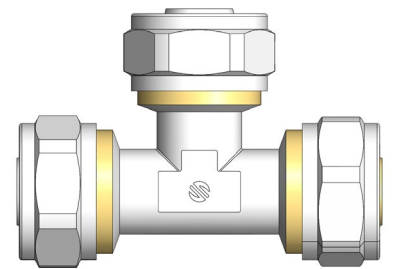
* Excluida congelación.


CODO BASE FIJACIÓN

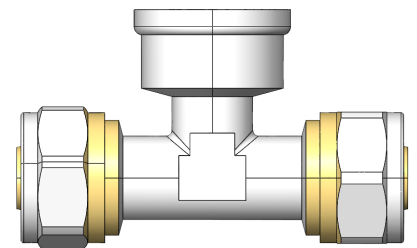
Código	Medida	PN (BAR)	Rango Temp. (°C)*
860010A	16 X 2,0 – 1/2H	16	0 a 95
860015A	16 X 2,0 – 3/4H	16	0 a 95
860020A	20 X 2,0 - 1/2H	16	0 a 95
860025A	20 X 2,0 - 3/4H	16	0 a 95


TE IGUAL

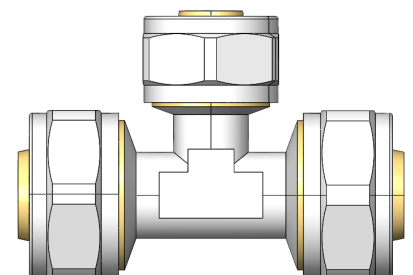
Código	Medida	PN (BAR)	Rango Temp. (°C)*
860510A	16 X 2,0	16	0 a 95
860512A	18 X 2,0	16	0 a 95
860515A	20 X 2,0	16	0 a 95
860530A	25 X 2,5 (26 X 3,0)	16	0 a 95
860535A	32 X 3,0	16	0 a 95


TE HEMBRA

Código	Medida	PN (BAR)	Rango Temp. (°C)*
867010A	16 X 2,0 - 1/2H- 16 X 2,0	16	0 a 95
867012A	18 X 2,0 - 1/2H -18 X 2,0	16	0 a 95
867020A	20 X 2,0 - 3/4H - 20 X 2,0	16	0 a 95


TE REDUCIDA

Código	Medida	PN (BAR)	Rango Temp. (°C)*
861030A	20 X 2,0 - 16 X 2,0 - 16 X 2,0	16	0 a 95
861040A	20 X 2,0 - 16 X 2,0 - 20 X 2,0	16	0 a 95
861520A	25 X 2,5 (26 X 3,0) - 16 X 2,0 – 25 X 2,5 (26X3,0)	16	0 a 95
861537A	25 X 2,5 (26 X 3,0) - 20 X 2,0 – 25 X 2,5 (26X3,0)	16	0 a 95

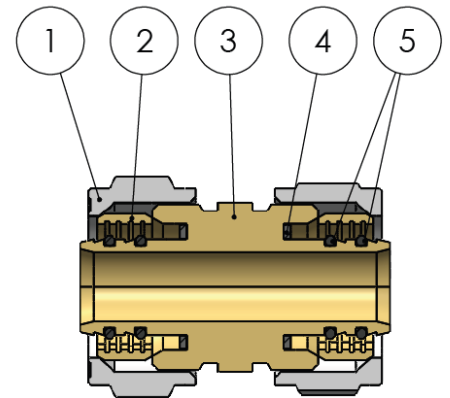


* Excluida congelación.



MATERIALES

Item	Componente	Material	Acabado
1	Tuerca	Latón CW617N	Niquelado
2	Bicono	Latón CW617N	Color latón
3	Cuerpo	Latón CW617N	Exterior Níquel Interior sin Níquel
4	Arandela	PE	-
5	Junta tórica	EPDM	-



DATOS TÉCNICOS

Compatibilidad de fluidos

Fluido	Compatibilidad
Agua potable y agua caliente sanitaria	Excelente
Agua + 50% Glicol (máximo)	Buena

Otros fluidos, contactad con nuestro servicio técnico.

INSTRUCCIONES DE INSTALACIÓN

Cortar el suministro de agua en la instalación antes de realizar ninguna acción.

Antes de proceder al montaje del accesorio, debe prepararse adecuadamente el tubo multicapa, de forma que tenga un corte recto y libre de rebabas u otros elementos que puedan dañar la junta tórica durante el montaje, como también que la parte exterior esté limpia, sin restos de otros materiales y sin daños superficiales. Asegurarse de que no existe ningún tipo de suciedad o elemento extraño en el interior de los tubos.

Se recomienda mojar con agua limpia la parte externa e interna del tubo sobre la cual se realiza el montaje del accesorio, para facilitar este proceso. Debe prestarse especial cuidado en colocar correctamente el bicono, es decir, con los dientes de sierra en sentido opuesto a la extracción del tubo del accesorio.

Restablecer el suministro de agua y comprobar la estanqueidad de todas las conexiones antes de dejar en servicio la instalación.



Todo producto tiene un impacto medioambiental durante su ciclo de vida, incluso una vez retirado de su uso. Todos los componentes de este producto pueden ser reciclados, deposita la válvula en un punto de reciclado o punto verde una vez termine su uso. Válvulas Arco se reserva el derecho a cambiar el producto o sus especificaciones técnicas sin previo aviso.

FT90030ESP – Edición 2026-04