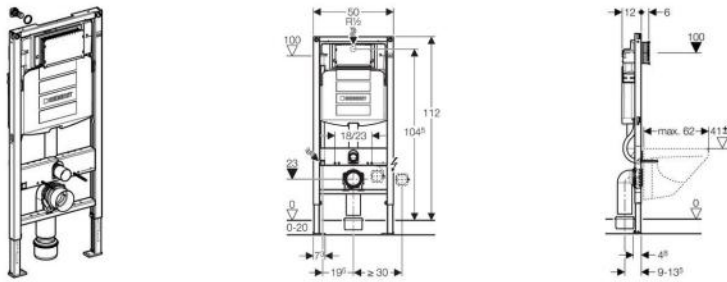


Bastidor Geberit Duofix con cisterna empotrada Sigma de 12 cm (UP320), altura 112 cm



Aplicación

- ✓ Para el montaje en pared de obra o pared ligera
- ✓ Para tabicar a altura parcial o a altura completa
- ✓ Para estructura del suelo 0 - 20 cm
- ✓ Para inodoros con distancia de fijación de 18 cm o 23 cm
- ✓ Para la conexión de Geberit AquaClean
- ✗ No adecuado para empotrar en hormigón

Características

- Conexión al suministro de agua posterior/superior centrada
- Cisterna empotrada Geberit Sigma 12cm (UP320) con accionamiento frontal
- Doble volumen de descarga con pulsador Geberit Sigma20, Sigma50, Samba o Bolero
- Descarga simple con pulsador Sigma10
- Descarga interrumpible con pulsador Rumba, Mambo o Tango
- Volumen de descarga ajustable
- Cisterna empotrada para montaje y mantenimiento sin herramientas
- El cajetín premontaje puede montarse y acortarse sin herramientas
- El cajetín premontaje protege el registro contra la humedad y la suciedad
- Varillas de accionamiento isofónicas, ajuste rápido sin herramientas
- Conexión al suministro de agua universal, sin herramientas
- Latiguillo flexible a la llave de escuadra, montaje sin herramientas
- Fijación sin herramientas para el codo de desagüe, isofónica, profundidad ajustable en 8 posiciones, posición regulable 45 mm
- Patas autorregulables sin herramientas
- Patas galvanizadas, ajustables 0 - 20 cm, con marca de posición
- Posibilidad de empleo en inodoro suspendido con pequeña superficie de apoyo por medio de accesorios
- Bastidor con orificios \varnothing 9 mm para la fijación en construcción con panel de madera
- Cisterna empotrada totalmente aislada contra la condensación
- Autoportante
- Bastidor con perfil en C 4x4 cm
- Bastidor con imprimación color azul
- En caso de instalación en suelo terminado, las patas de apoyo son retráctiles 5 cm
- Pletina de apoyo orientable, para la instalación en perfiles UW 50 y UW 75

Datos técnicos

Rango de presión dinámica	0,1-10	bares
Temperatura de servicio máxima del agua	25	°C
Rango de ajuste descarga total	4,5 / 6 / 7,5	l
Ajuste de fábrica Volumen de descarga	6 y 3	l
Volumen de la descarga con interrupción	4,5 / 6 / 7,5	l
Rango de ajuste descarga parcial	3-4	l

Suministro

- Conexión al suministro de agua R 1/2" con llave de escuadra integrada y rueda para regulación manual
- Tubo de protección para la conexión al suministro de agua Geberit AquaClean
- Codo de descarga
- Tapón de protección
- Cajetín premontaje
- 2 varillas roscadas M12 para fijación de la cerámica
- Juego de manguitos para inodoro, ø 90 mm
- Codo de desagüe del inodoro, PE-HD, ø 90 mm
- Manguito adaptador, PE-HD, ø 90/110 mm
- Material de fijación

No incluye:

- Pulsador

Artículo

Nº de artículo	UMV ud	EAN
111.300.00.5	1	4025416846208